

طفرات الزيبرا فينش



منير الأوجلي

طفرات الزيرا فينش

دليل الطفرات اللونية

2023

إعداد وكتابة / منير الأوجلي

إهداء

إلى جميع مُربّي الزبيرا



moneraloujly@gmail.com

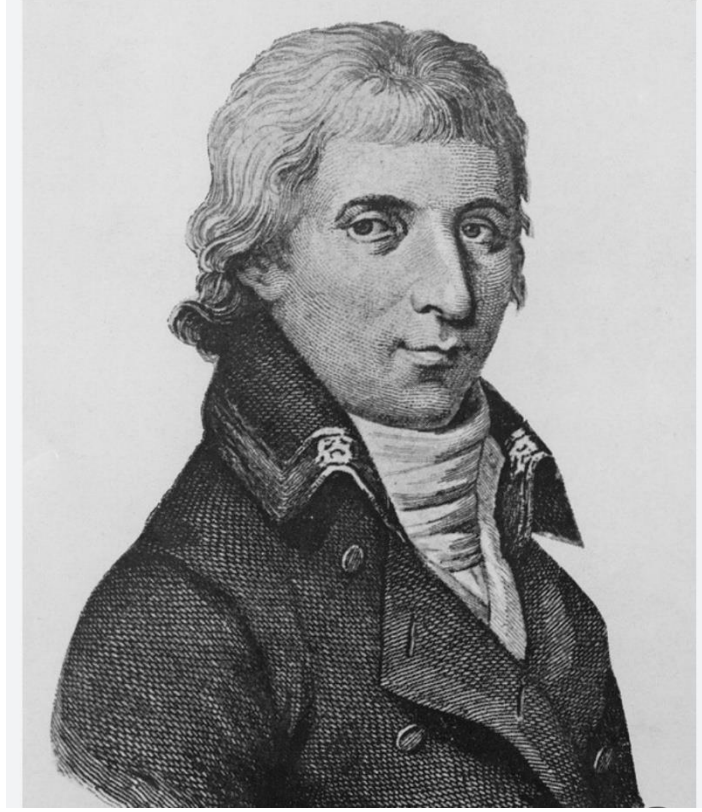
المقدمة

السلام عليكم ورحمة الله

المعلومات التي في الكتاب اغلب المربين
يعرفها، إذا كنت تريد أي شيء عن الوراثة
فهذا الكتاب ليس لك، أيضا الكتاب غير مكتمل.

هذا العمل ما هو إلا تجميع
للموضوعات المتواجدة على الإنترنت.

الاسم العلمي (*Taeniopygia guttata*)
اشهر انواع العصافير ضمن فصيلة شمعية المنقار
في وسط أستراليا، الموطن الأصلي في جزيرة
Timor الإندونيسية.



Nicolas Baudin

تم تصنيفه لأول مرة في عام 1801 خلال
بعثة المستكشف الفرنسي نيكولا بودين
(Nicolas Baudin) إلى استراليا.

الفصل الأول

(Normal Gray)

مواصفات الذكر

لديه بقعتين باللون البني في كلى جانبي الوجه
إضافة إلي الحلق والصدر مخطط باللون الأسود
والأبيض، و وشاح باللون البني المرقط بالأبيض
ومنقار شديد الاحمرار عكس الأنثى.



ذكر (Normal Gray) بالغ

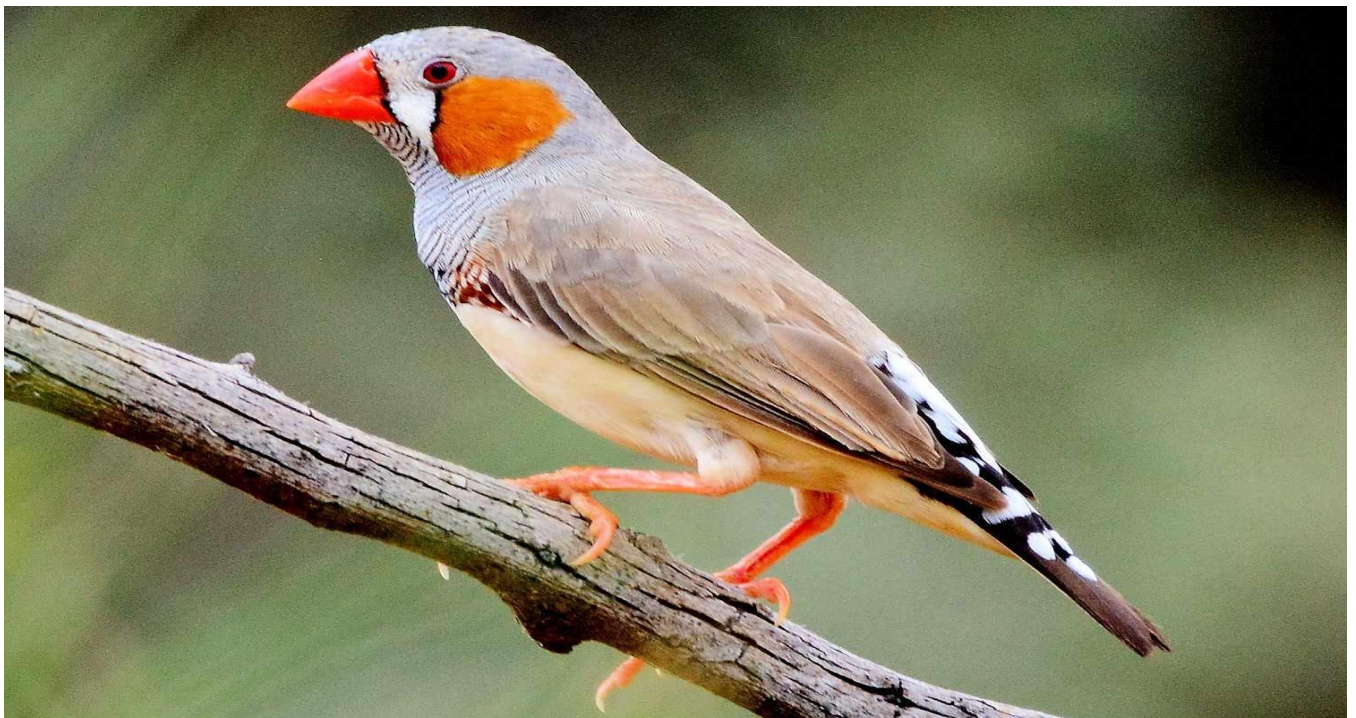
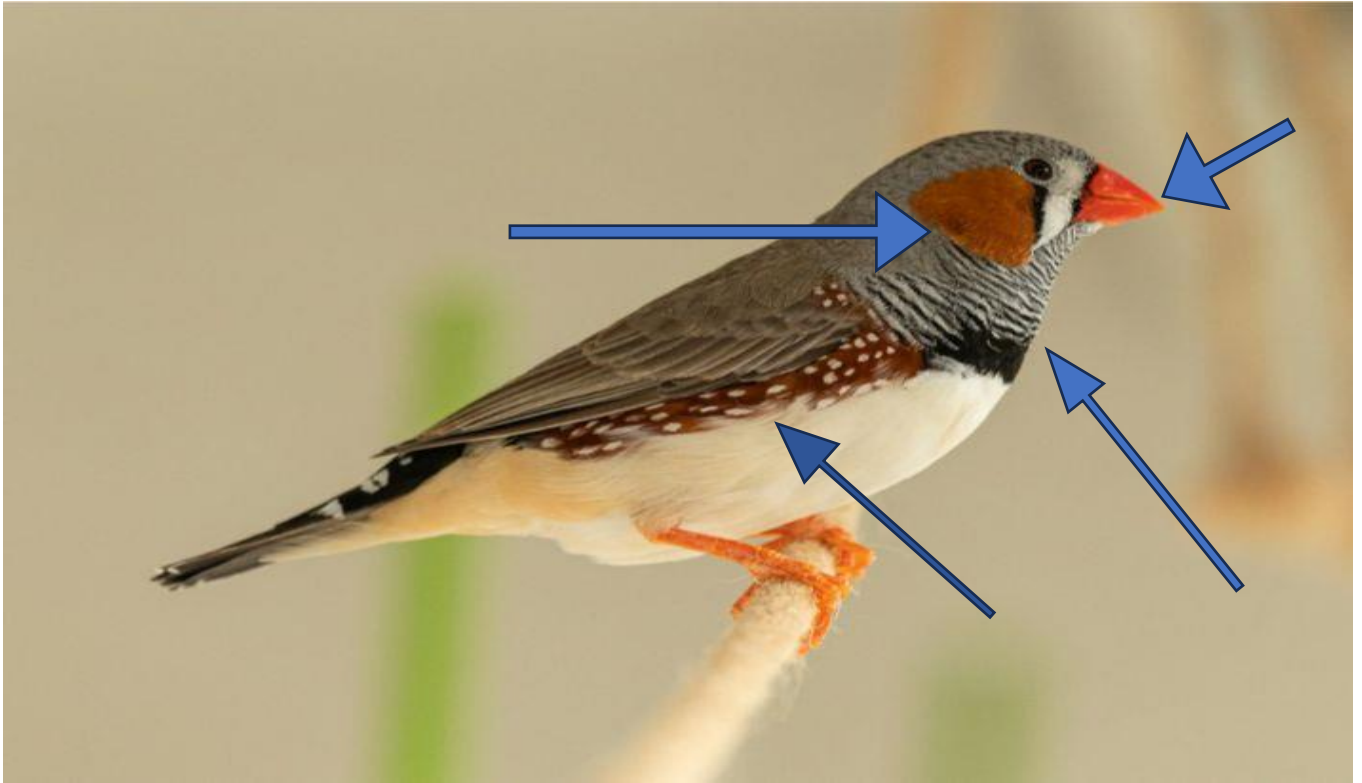
الخد باللون
البنّي أو
البرتقالي

منقار
أحمر

وجود وشاح
مع نقط
بيضاء

خطوط
الحلق





اقوي علامة والأهم على الإطلاق للترقية هي
نقط علامات الوشاح اي جانب الطائر وليست تحت
الجناح من الداخل وجود نقط بيضاء على خلفيه
سوداء او صفراء او بنية حتي نقطة واحدة، او جزء
صغير هذا يؤكد بأنه ذكر .

لون الوشاح يختلف في الطفرات, والتركيبيات.



Dominant silver



Charcoal



Black cheek



R CFW



اما اذا لم تكن تلك العلامات موجودة فنحن امام
انثى.

إناث: (Normal Gray)

تتميز بمنقارها الاحمر المائل للأصفر
مع خط اسود اسفل العين يشبه الدمعه
ولون الجسم مائل للرمادي، ويختلف الأمر
في الطفرات .







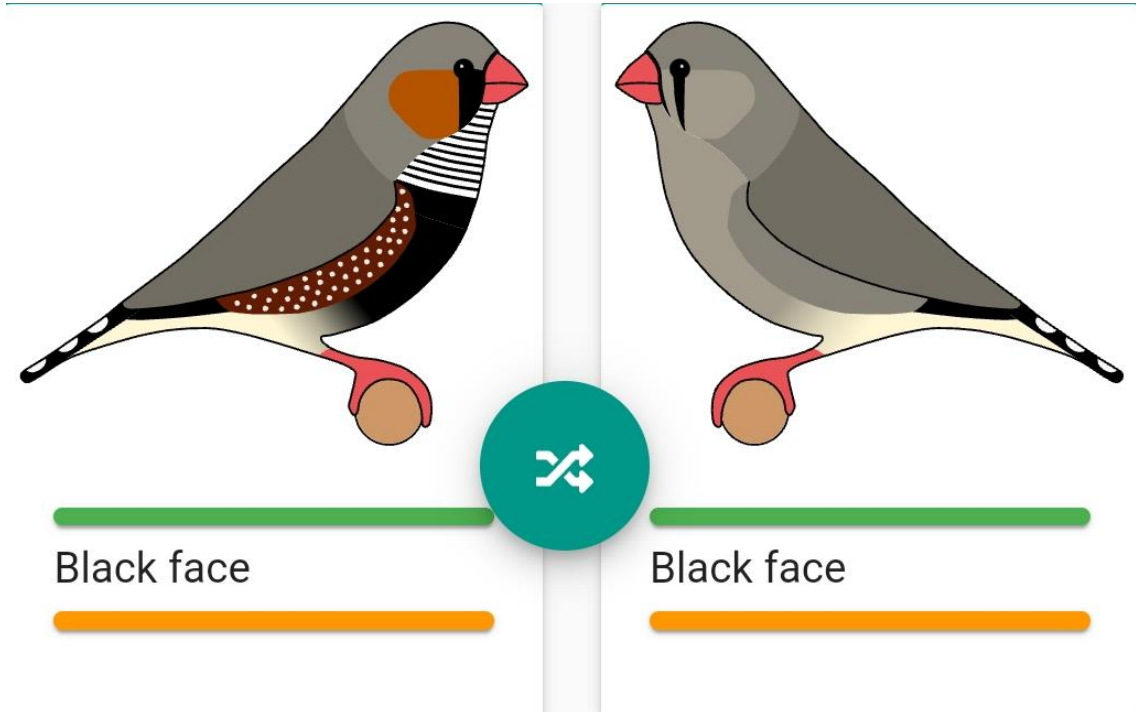
Black cheek





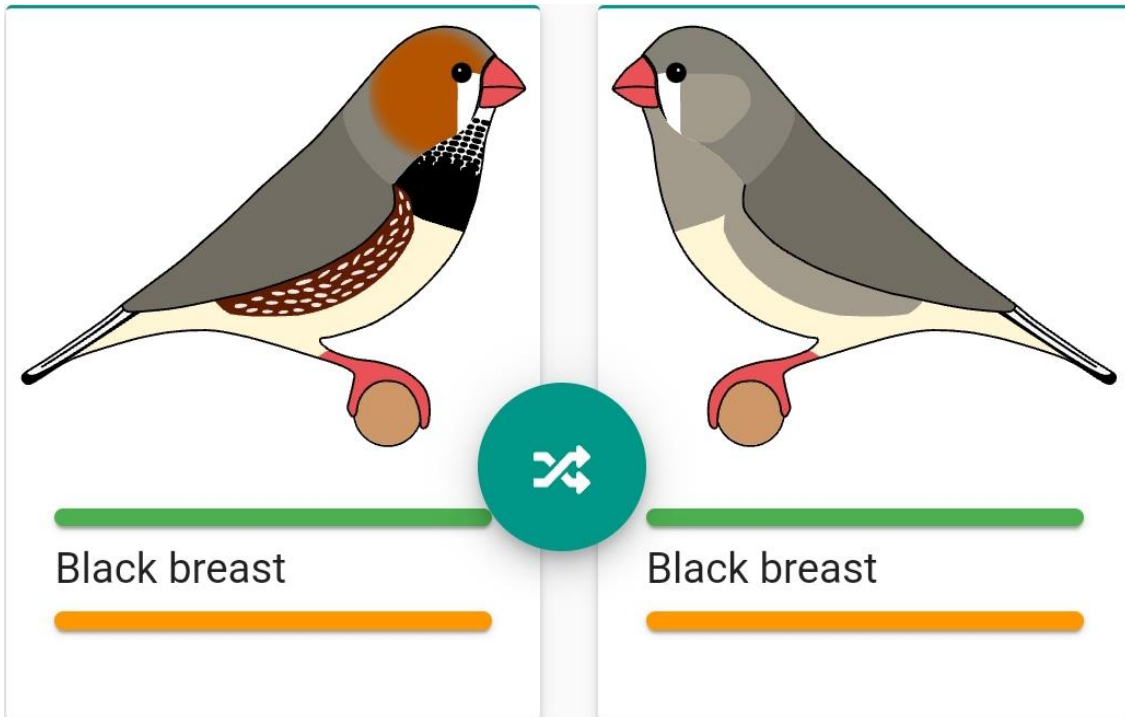


Black face





Black breast







Florida fancy

يشبه طفرة الإزابل





Fwn

Zebra Finch

طفرة الفاون (FAWN)





R CFW.

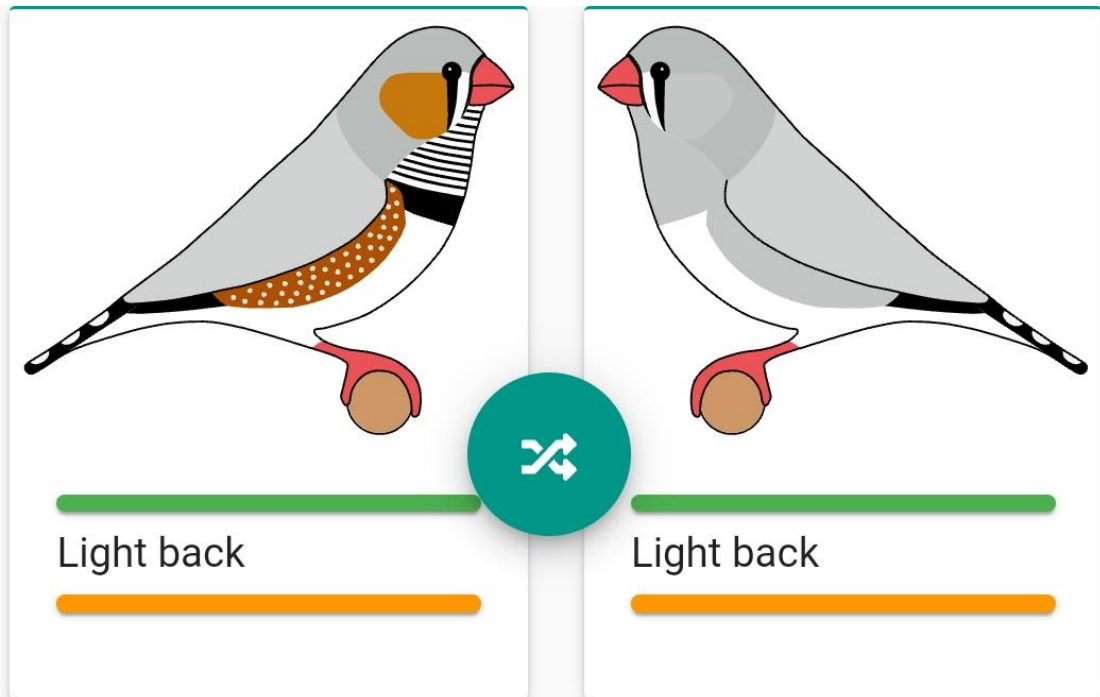




LB

Zebra Finch

Light back.



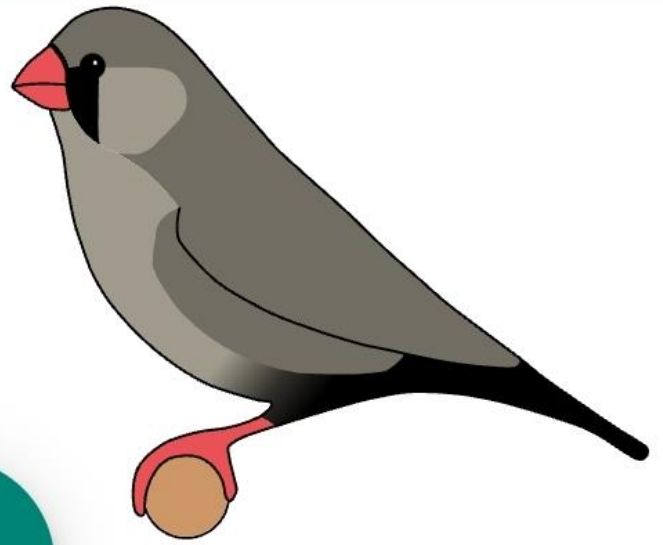
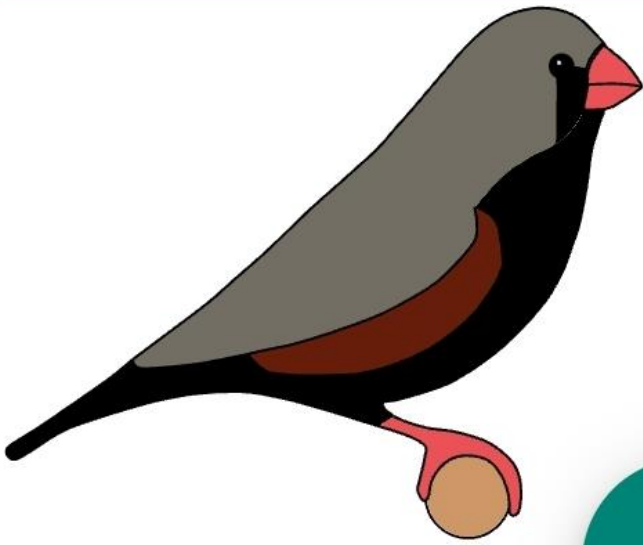
Light back

Light back



Eumo.





Eumo

Eumo

للأسف ننتهي هنا ، سأكتب عن
الطفرات وكيفية وراثتها بالتفصيل
في كتاب شامل لجميع المعلومات
عن قريب ...

