



لماذا تحب زهرة دوار الشمس الشمس ؟

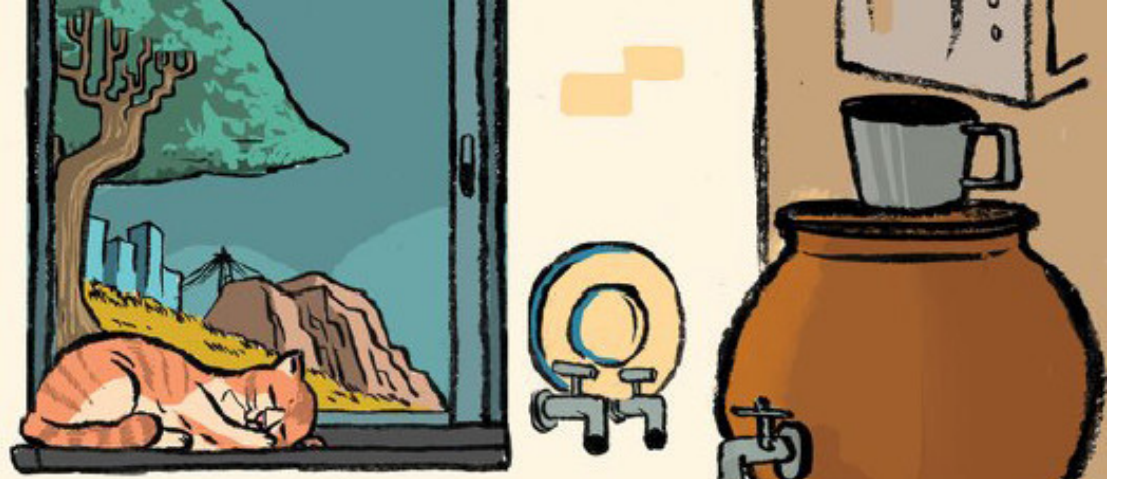
تأليف : سيدهارث ميھتا
رسم : ديپانغشو موليك

ترجمة : *Sandas Mohammed AL-Ojlee*

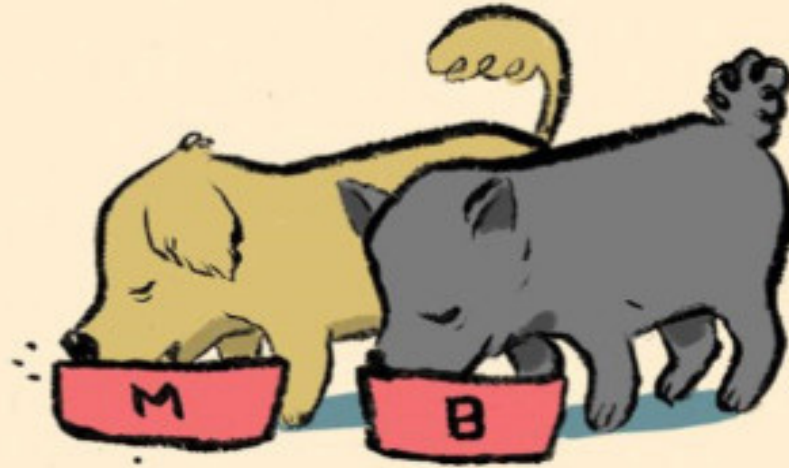
أرادت فاطمة رسم حقل أزهار دوار
الشمس القريب من بيتها، و جلست في
الظهيرة لتأملها جيداً.



قالت فاطمة تُحدثُ جِراءها مومو
و بوبو : أنا أتساءل لماذا تسمي
أزهار دوار الشمس بهذا الاسم؟
هل لأنها تشبه شكل الشمس ؟



و عند حلول المساء أخرجت فاطمة جراءها
لثطعمها في الخارج.



راقبت فاطمة حقل الأزهار الذي يتمايل بسبب الرياح
من داخل بيتها، و قالت لقطتها لولو ؛ انظري لولو،
الأزهار تبدو كأنها على وشك النوم الآن..!



قررت فاطمة أخيراً البدء في رسم الأزهار.
و بدأت أولاً برسم أشعة الشمس كما رأتها
هذه الظهيرة.

ثم بدأت في رسم الأزهار
بساقها المائل للأسفل، و كأنها
على وشك النوح كما رأتها هذا
المساء.

في صباح اليوم التالي، أسرع فاطمة مع
لوحتها إلى الحقل لتتأكد أنها أحسنت الرسم.
قالت عندها : اه لا، يا إلهي لقد رسمتها
بطريقة خاطئة. علي إعادة رسمها من جديد
اليوم، الأزهار مستقيمة الساق منتعشة و تبدو
كأنها استيقظت لتوا، أما ما رسمته أنا كأنها
ستنام بعد قليل.



قالت فاطمة لجِراءها مومو و بوبو
بتصميم ؛ هذه المرة سأرسمها جيداً
إن شاء الله، ذهبت عند الظهيرة
للحقل لرسم الأزهار هناك حتى لا
تخطئ في رسمها.



ففي الصباح التالي ركضت فاطمة للحقل
لتفقد رسمتها الجديدة، قالت بحزن : كيف
يُعقل هذا ؟ هل تعبتُ بي هذه الأزهار؟ أم
أن هناك حيلة ما ؟

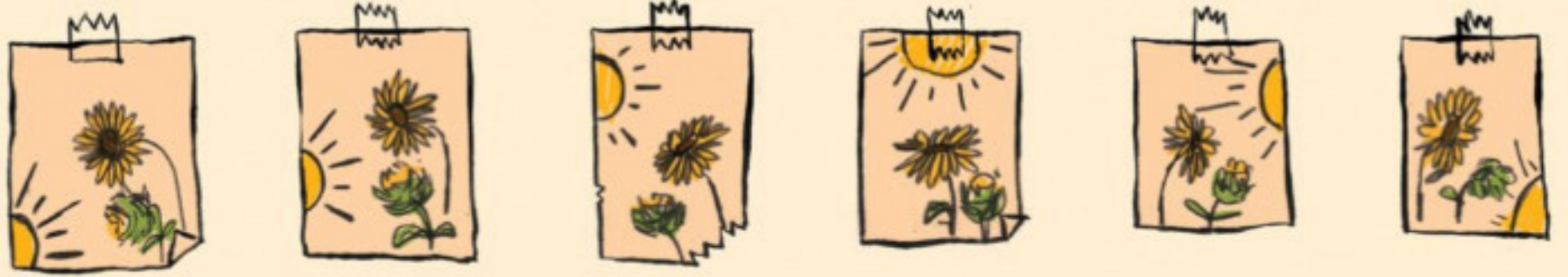


غلب عليها الفضول، فعزمت فاطمة على تسلق
أطول أشجار حديقة المنزل، و قالت بحزم : سوف
أراقب كل تحركاتها لمعرفة السر؟

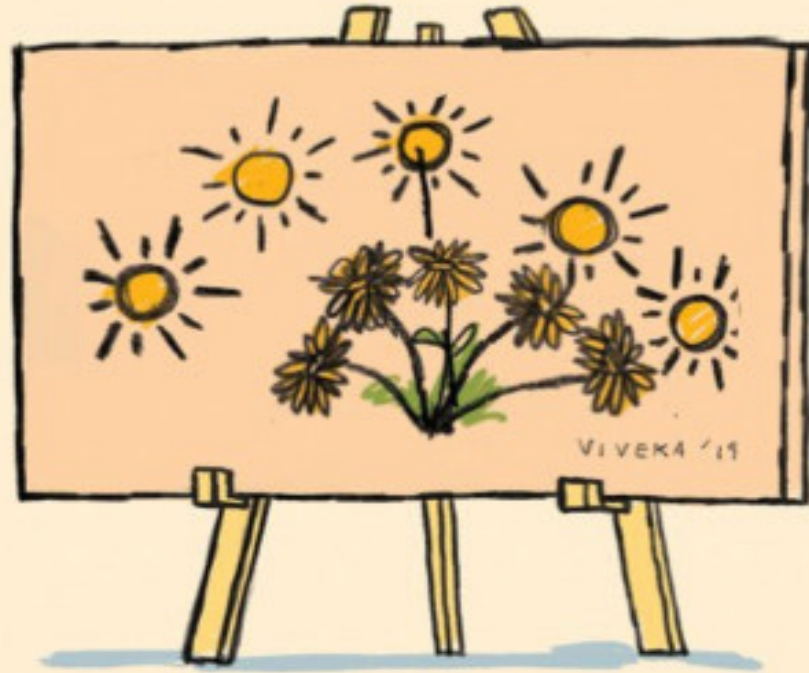


و بعد عدت أيام، كانت فاطمة
خلالها تراقب الأزهار بتفحص و
تركيز شديد.

رسمت فاطمة الأزهار كل يوم لمدة أسبوع، مع اليوم
الأول في الأسبوع الجديد جمعت رسوماتها كلها معا.



و فهمت أخيراً ماذا كانت النباتات تفعل كل هذا الوقت، و قالت مبتسمة : لا يوجد أي حيلة في تصرف هذه الأزهار، لأنها فقط تحب أن تتبع حركة الشمس.





و هكذا عادة فاطمة و قد ارتاحت لأنها اكتشفت اللغز
أخيراً.



و لكن لماذا تتبع زهرة دورا الشمس حركة الشمس ؟

تدور الأرض حول الشمس و في الوقت نفسه تلتف حول نفسها، و عند دورانها نصف الكوكب الذي واجه أشعة الشمس يسمى " النهار " و نصف الآخر الذي في الاتجاه المعاكس يغمره الظلام يسمى " الليل " .

و نحن نرى الشمس تشرق من المشرق في الصباح و تغرب تجاه الغرب مساءً. و خلال اليوم النباتات تستخدم ضوء الشمس لصنع غذائها الخاص. و لكن ليس كل النباتات تتبع حركة الشمس، و ما تفعله أزهار دوار الشمس التي تجعلها تدور بدوران الشمس يسمى « التوجه الشمسي» . لهذا تتبع هذه الأزهار حركة الشمس دائما عبر السماء.

لماذا تحب زهرة دوار الشمس الشمس؟

كل ما تريده فاطمة هو « الرسمة المثالية » لحقل أزهار دوار الشمس القريب من بيتها، و لكن ما خطب هذه الأزهار التي لا تتوقف عن الدوران؟

هذه القصة تناسب المستوى الثالث للأطفال الذي يقرؤون بأنفسهم.



تأليف : سيد هارث ميهتا
رسم : ديبانغشو موليك
الترجمة : Sandas Mohammed AL-Ojlee